

# Oase am Waldrand

Ob Familientreffen, Seminar oder ein Urlaub im schönen Frau Holle Land. Hier bei uns in unserem alten, ehrwürdigen und frisch sanierten Fachwerkhaus sind Sie gut aufgehoben.



Es erwartet Sie ein schöner lichtdurchfluteter „Veranstaltungsraum „mit gemütlicher Kaminofen-Sofa-Lounge, eine professionelle „Cateringküche zum Selbstverpflegen“ oder sich fürstlich kulinarisch verwöhnen lassen. Von schmackhafter, gesunder und exquisiter Tagesverpflegung bis hin zum festlichen Abendbuffet. Dazu kommt unser kleiner individueller „Gästebereich“ mit insgesamt 22 Betten. Sie haben die Wahl zwischen unseren sechs Objekten vom kleinen Gästezimmer über einen Zirkuswagen mit Außenküche bis hin zur eleganten, großzügigen Wohnung mit Blick in die Wälder über den Dächern von Ziegenhagen. Ein herrlicher „Garten“ lädt auf verschiedenen Ebenen mit kuscheligen Sitzecken zum Verweilen ein. Eine 100 m<sup>2</sup> „Dachterrasse“ kann zum geselligen Beisammensein genutzt werden. Ebenso sind ein Grill, ein Feuerplatz, ein großes Trampolin und ein kleiner Saunabereich (im Bau) für die Gestaltung Ihrer Veranstaltung vorhanden.





Unser prächtiges FACHWERKHAUS, erbaut 1860. Saniert von 2016 bis 2022. Hier ist Platz für 13 Menschen, die hier in verschiedenen großen Wohneinheiten fest wohnen, unserem neuen Gästebetrieb mit 22 Betten in sechs Objekten, einem Veranstaltungsraum von 70m<sup>2</sup>, einer Catering- und Seminarküche und einem schönen Gartengelände auf verschiedenen Ebenen.

Die Verkehrsanbindung ist mit Bahn und Bus sehr gut. Die Autobahnauffahrt A7 Richtung Kassel/Göttingen ist nur 4 km entfernt.



Ein 70m<sup>2</sup> VERANSTALTUNGSRAUM, lichtdurchflutet, Zugang zum Gartengelände, Einrichtung je nach Wunsch von „festlich eingedeckt“ mit Tischen und Bestuhlung, kleiner Bar, Sofa-Lounge mit Kaminofen bis Seminarausstattung von Sport bis Yoga, von Ballettstange bis Spiegelwand. Ein Klavier und ein paar Trommeln stehen ebenso zur Verfügung.



Auch im Foyer kann man gemütlich verweilen, im Winter am Kaminofen mit einem Buch aus der kleinen Bücherwand zum Ausleihen ... Die Kosten für den Veranstaltungsraum belaufen sich inklusive Foyer, Dusch- und WC-Bereich, Gartenbenutzung ... auf 150,- € pro Tag. Küchennutzung für Selbstversorger 20,- € Energiepauschale pro Tag zuzüglich Endreinigung 50,- €. Bei mehrtägigen Veranstaltungen ist eine individuelle Preisgestaltung möglich.





Der ADLERHORST über den Dächern von Ziegenhagen, großzügig, modern eingerichtet, vollausgestatteter Küchenbereich, herrliche Ruhe, uneinsehbarer Balkon mit Blick über die Wälder. 2 bis 7 Schlafplätze, 2 Personen 75,- €, jede weitere Person 15,- €. Zuzüglich einmalig 30,- € Reinigungspauschale. Hunde sind willkommen. (Reinigungsaufschlag 20,- €)

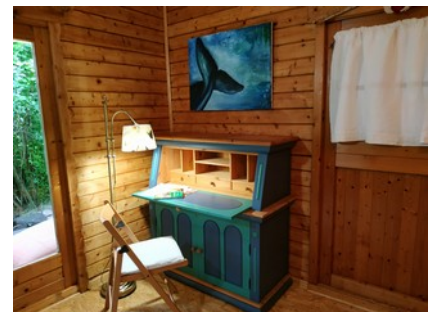


Die EULENHÖHLE, unsere heimelige Wohnung, ebenerdig. Mit prächtigem Sandstein und Lehm natürlich verarbeitet, einem großzügigen Duschbad. Alles ist barrierefrei erbaut. Vorne ein Sitz in der Südsonne, hinten eine kleine Terrasse mit Rampe in den Garten. Die kleine aber geräumige Küche ist voll ausgestattet. 2 bis 4 Schlafplätze, 2 Personen 65,- €, jede weitere Person 15,- €. Zuzüglich einmalig 30,- € Reinigungspauschale. Hunde sind willkommen. (Reinigungsaufschlag 20,- €)





Der TAUBENSCHLAG, unser Zirkuswagen mit Blick in den Garten eingekuschelt in Holundersträucher, Kletterrosen und Kirschlorbeer lädt ein in der Außenküche in der Abendsonne zu sitzen oder lauschig abends am Holzofen ein Glas Wein zu genießen. 2 Schlafplätze. 2 Personen 39,- €. Zuzüglich einmalig Reinigungspauschale 30,- €. Hunde sind willkommen (Reinigungsaufschlag 20,- €)



Der ROTKEHLCHENHAIN, das kleine Häuschen eingeschmiegt unter der großen Linde lädt mit einer Außenküche mit Blick auf die Feuerstelle und die Wälder, einem gemütlichen Wohnbereich mit Holzofen und einem kleinen Schlafzimmer ein. 2 bis 4 Personen, 2 Personen 50,- €, jede weitere 15,- €. Reinigungspauschale einmalig 30,- €. Hunde sind willkommen. (Reinigungsaufschlag 20,- €)





Das AMSELSTÜBCHEN im Haupthaus. Ein schöner heller Raum mit Zugang zur großen Dachterrasse und einer Küchenzeile bietet 1 bis 2 Personen Platz. Pro Übernachtung 40,- €. Reinigungspauschale 30,- €. Hunde sind willkommen. (Reinigungsaufschlag 20,- €) Gemeinschaftsdusche und WCs sind direkt im Anschluss vorhanden.



Das SPERLINGSECK ist unser kleines aber feines Schlafzimmer für 1 bis 2 Personen und liegt ebenfalls im Haupthaus. Pro Übernachtung 25,- €. Reinigungspauschale 30,- €. Hunde sind willkommen (Reinigungsaufschlag 20,- €) Gemeinschaftsdusche und WCs sind direkt im Anschluss vorhanden.

Für die Planung und Durchführung Ihrer individuellen Veranstaltung stehen wir Ihnen mit Rat und Tat zur Seite.

Oase am Waldrand  
 Anja Randau  
 Glashütte 2, 37217 Ziegenhagen

+49 5545 950 442  
 +49 1520 95 17 129  
[info@anjakocht.de](mailto:info@anjakocht.de)